



TRANSPORTE TERRESTRE INTERNACIONAL AMÉRICA DEL SUR

Rutas planificadas para ampliar tu eficiencia, conectando **Brasil, Argentina, Chile, Paraguay, Perú y Uruguay** con agilidad y confiabilidad.



www.maxitransgroup.com



¡Hacé clic acá y pedí tu cotización!



Conectando Mercados, MOVIENDO AMÉRICA DEL SUR

Contá con un socio logístico que garantice entregas puntuales, confiables y alineadas con las expectativas de tus clientes.

¡Con Maxitrans, tu negocio maximiza resultados!

+20

años de experiencia

+1500

clientes satisfechos

+7500

transportes realizados

120M

toneladas embarcadas



www.maxitransgroup.com

Nuestra fuerza EN AMÉRICA DEL SUR

Presencia sólida y estratégica en todo el continente, conectando mercados con **agilidad, capilaridad y eficiencia logística** en cada frontera.



**Hubs Estratégicos
Brasil y Cono Sur**



**Flota Regional
Integrada y
Dedicada**

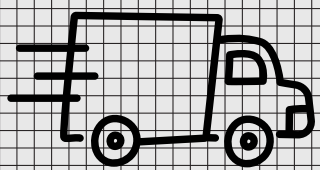


**Equipo
Multicultural
Experiencia
Internacional**



Rutas que conectan AMÉRICA DEL SUR

Especialistas en logística transfronteriza, conectamos Brasil con Argentina, Chile, Paraguay, Perú y Uruguay con soluciones ágiles y confiables para exportación e importación.



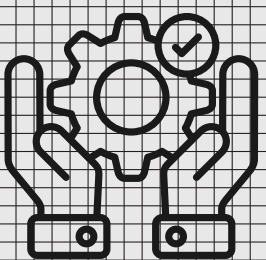
Operaciones FTL, PTL y LTL

Cargas fraccionadas, parciales o de camión completo con trazabilidad total de punta a punta.



Agilidad y Performance

Rutas planificadas para tiempos de tránsito reducidos y salidas regulares.



Experiencia Transfronteriza

Facilitamos la integración comercial entre importadores y exportadores.



SOLUCIONES COMPLETAS para tu carga

Maxitrans ofrece una infraestructura robusta para el transporte terrestre internacional, garantizando eficiencia y seguridad en toda América del Sur.

Nos ocupamos de cada etapa de tu carga, desde la recolección en origen hasta la entrega final en destino.



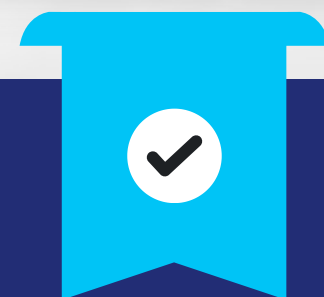
Entregas y Recolecciones

Atendemos las modalidades LTL (carga fraccionada), PTL (carga parcial) y FTL (carga completa), conectando Brasil, Argentina, Chile, Paraguay, Perú y Uruguay.



Liberación Aduanera

Gestión proactiva de los procesos aduaneros para agilizar la liberación, reducir la burocracia y evitar demoras en tu operación.



Puerta a Puerta

Responsabilidad total de principio a fin: garantizamos visibilidad, control y seguridad de tu envío desde la recolección hasta el destino final.



Equipo Dedicado

Especialistas en logística internacional con soporte continuo, operando a través de nuestros HUBs estratégicos.

Segmentos de mercado

Maxitrans atiende diversos sectores con soluciones logísticas personalizadas de almacenamiento y transporte nacional e internacional.

Automotor



Textil



Alimento



Bebidas



Químico



Tecnología



Energía



Agricultura



Hospital



Cosmético



Industrial



Tiempos de Tránsito Competitivos

Consultá los plazos de entrega para FTL, LTL y PTL a partir de diferentes orígenes en Brasil. Los tiempos se cuentan desde la fecha de embarque semanal y no incluyen el despacho aduanero.

Salidas semanales fijas – el plazo de entrega (D+X) se cuenta a partir de la fecha de corte (cut-off) de cada ruta. Consultá con nuestro equipo para confirmar el día de salida de tu destino.

FTL – Carga Completa

Destino	RS/SC	PR/SP	SP int./RJ/MG
Montevideú 🇺🇵	D+4	D+5	D+6
Santiago 🇨🇱	D+8	D+10	D+12
Asunción PY	D+3	D+4	D+5
Buenos Aires 🇦🇷	D+4	D+5	D+6
Lima PE	D+10	D+12	D+14

LTL / PTL – Carga Fraccionada y Parcial (salidas)

Destino	São Paulo y región	región sur	región sudeste
Buenos Aires 🇦🇷	semanal	semanal	quincenal



Maxitrans: Conectando América del Sur



Hubs Estratégicos

São Paulo, Santa Catarina y Rio Grande do Sul como puntos de partida y llegada para toda la operación regional.



Eficiencia Aduanera

Sistema de tránsito aduanero y puerto seco de Uruguiana como socios clave para agilizar las fronteras del Mercosur.



Visión Integradora

Reducción de costos y tiempos de tránsito, impulsando el comercio entre Brasil y toda América del Sur.

Operamos desde 2003 con rutas regulares para el Mercosur — Argentina, Uruguay, Chile, Paraguay y Perú — con flota Double-Deck dedicada, rastreo satelital 24h y régimen aduanero MIC-DTA.



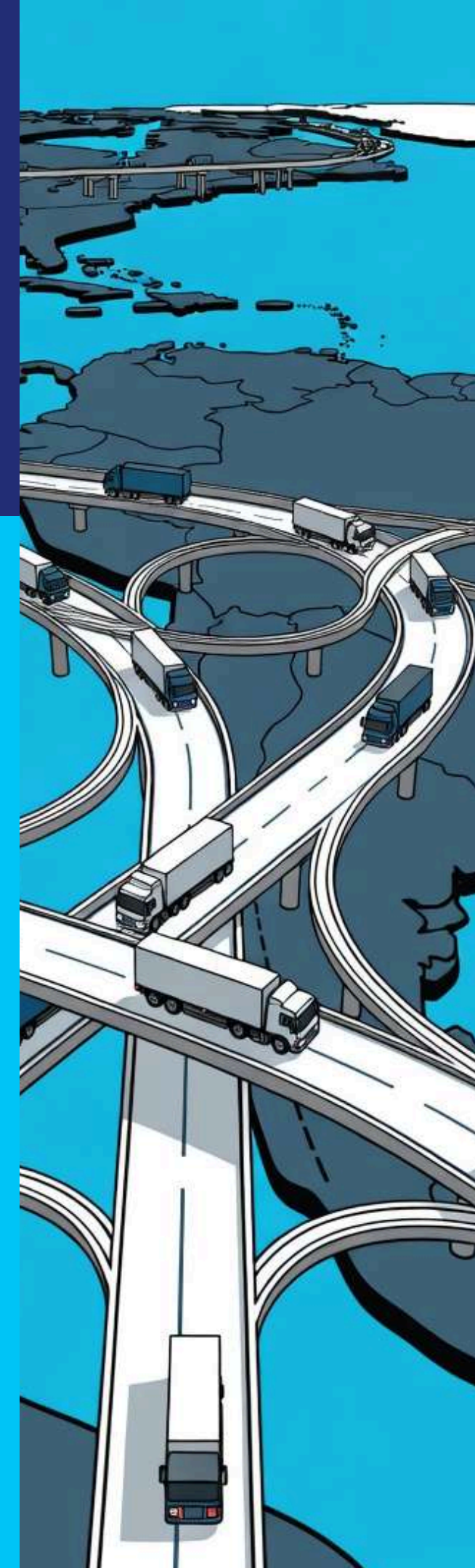
El servicio aduanero (despacho y desembarco) no es realizado por Maxitrans, excepto en operaciones EXW.



La documentación de Exportación/Importación es responsabilidad del cliente y debe ser entregada en la frontera.



Vehículos rastreados con monitoreo satelital 24h. Atención exclusiva a Personas Jurídicas (CNPJ).



FLUJO LOGÍSTICO TERRESTRE Brasil ↔ América del Sur

Desde la consolidación en los hubs estratégicos de Maxitrans hasta la entrega en los países de destino.



NOTAS

- São Paulo (SP), Santa Catarina (SC) y Rio Grande do Sul (RS)
- Servicio LTL y PTL semanal disponible para Argentina; demás países, a consultar.

FLUJO LOGÍSTICO TERRESTRE América del Sur ↔ Brasil

Desde los orígenes sudamericanos hasta la desconsolidación en los hubs de Maxitrans y la distribución en el mercado brasileño.



DEPÓSITO FISCAL ADUANERO:
EADI WILSON SONS

Hub logístico internacional para cargas argentinas destinadas a las regiones Sur y Sudeste de Brasil. Funciona como punto de apoyo estratégico para la desconsolidación y redistribución en el territorio nacional.

ENTRADA POR BRASIL: El puerto seco opera con una infraestructura robusta, incluyendo embarques para régimen de tránsito aduanero. El sistema MIC DTA garantiza la continuidad de la agilidad aduanera iniciada en el país de origen.
(RS E PR)

Nuestros Diferenciales

Desde 2003, Maxitrans ofrece soluciones logísticas completas, confiables y a medida para América del Sur.



Flota

Vehículos exclusivos para cargas que no pueden ser apiladas. Seguridad y economía en el transporte consolidado Brasil ↔ Argentina semanal.



Salidas Semanales Regulares

Programación terrestre estandarizada con salidas semanales fijas para exportación e importación. Puntualidad garantizada en la llegada al destino.



Rastreo Satelital 24h

Monitoreo en tiempo real de cada etapa del trayecto. Seguridad y transparencia total para el cliente durante toda la operación.



LTLMaxi — Carga Consolidada

Solución ideal para empresas de todos los tamaños. Comparten el espacio con seguridad, bajo régimen aduanero MIC-DTA, sin transbordos.



6 Oficinas Estratégicas

Presencia en Brasil y en el Mercosur con HUBs en Carapicuíba/S P e Itajaí/SC. Red global de agentes para una cobertura amplia.



Multimodal Completo

Transporte terrestre nacional e internacional (FTL, LTL, PTL), aéreo, marítimo y almacenamiento. Solución puerta a puerta con gestión aduanera EXW.





COMPROMISO ESG MAXITRANS

Maxitrans adopta el modelo **ESG (Ambiental, Social y Gobernanza)** como pilar estratégico, yendo más allá de los resultados financieros para promover prácticas responsables y sostenibles en toda la cadena logística.



Ambiental

Comprometidos con la reducción del impacto ambiental en las operaciones. Certificación IBAMA (AATIPPCR), alianza con Ambipar y prácticas de gestión de residuos en toda la cadena.



Social

Apoyo a GRAACC y a la Fundación ABRINQ (Empresa Amiga de la Niñez). Cultura organizacional basada en ética, respeto y responsabilidad social con todos los stakeholders.



Gobernanza

Código de Cultura y valores sólidos: Excelencia, Innovación, Confianza, Responsabilidad y Colaboración. Certificaciones: ANVISA, D-U-N-S, Policía Civil y Ejército Brasileño.



Visión 2028

Convertirse en el principal consolidador de cargas terrestres en el Mercosur hasta 2028, con soluciones eficientes e innovadoras que superen las expectativas de clientes y socios.



¿Vamos a mover tu negocio?

Desde su fundación, Maxitrans Group conecta empresas con el Mercosur con excelencia, seguridad y puntualidad. Nuestra experiencia en transporte internacional garantiza operaciones confiables, eficientes y alineadas con las necesidades de cada cliente.

Te invitamos a hablar con nuestro equipo y solicitar una cotización personalizada para tus operaciones de transporte y logística.

Maximizando conceptos, evolucionando negocios



Sitio web:
www.maxitransgroup.com



Casa matriz:
Osasco/SP — Av. Hilário Pereira de Souza, 406/492 – Torre 2



E-mail:
contato@maxitransgroup.com



WhatsApp:
[+55 11 99700-1357](https://wa.me/5511997001357)



¡Hacé clic acá y pedí tu cotización!