



TRANSPORTE RODOVIÁRIO INTERNACIONAL AMÉRICA DO SUL

Rotas planejadas para ampliar sua eficiência – conectando **Brasil, Argentina, Chile, Paraguai, Peru e Uruguai** com agilidade e confiabilidade.



www.maxitransgroup.com



[Clique aqui e faça sua cotação!](#)



Conectando Mercados, MOVENDO A AMÉRICA DO SUL

Conte com um parceiro logístico que garanta entregas pontuais, confiáveis e que atendam às expectativas dos seus clientes.

Com a Maxitrans, seu negócio maximiza resultados!

+20

anos de experiencia

+1500

clientes satisfeitos

+7500

transportes realizados

120M

toneladas embarcadas



www.maxitransgroup.com

Nossa força NA AMÉRICA DO SUL

Presença robusta e estratégica em todo o continente, conectando mercados com **agilidade, capilaridade e eficiência logística** em cada fronteira.



**Hubs Estratégicos
Brasil e Cone Sul**



**Frota Regional
Integrada e
Dedicada**

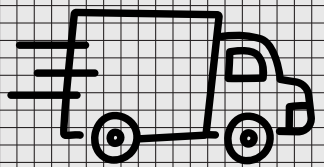


**Equipe
Multicultural
Experiência
Internacional**



Rotas que Conectam a AMÉRICA DO SUL

Especialistas em logística transfronteiriça, conectamos o Brasil à Argentina, Chile, Paraguai, Peru e Uruguai com soluções ágeis e confiáveis para exportação e importação.



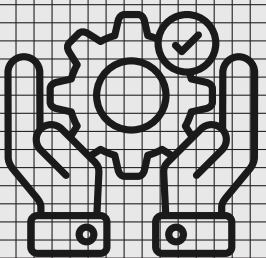
Operações FTL, PTL e LTL

Cargas fracionadas, parcial ou lotação com rastreabilidade total de ponta a ponta.



Agilidade e Performance

Rotas planejadas para tempos de trânsito reduzidos e saídas regulares.



Expertise Transfronteiriça

Facilitamos a integração comercial entre importadores e exportadores.



MAXIMIZANDO CONCEITOS,
EVOLUINDO NEGÓCIOS.

MAXIMIZANDO CONCEPTOS,
EVOLUCIONANDO NEGOCIOS.

SOLUÇÕES COMPLETAS para sua carga

A **Maxitrans** oferece uma infraestrutura robusta para o transporte rodoviário internacional, garantindo eficiência e segurança em toda a América do Sul.

Cuidamos de cada etapa do seu frete, da coleta na origem até a entrega final no destino.



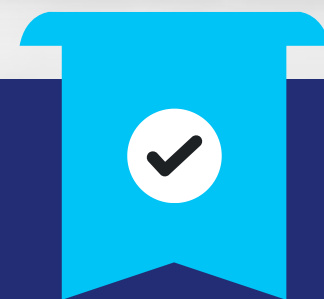
Entregas e Coletas

Atendemos com modalidades LTL (carga fracionada), PTL (carga parcial) e FTL (carga lotação) conectando Brasil, Argentina, Chile, Paraguai, Peru e Uruguai.



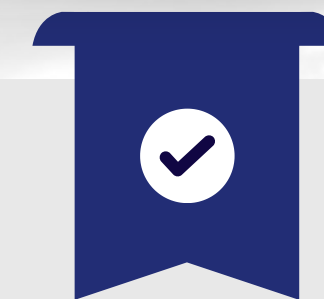
Liberação Alfandegária

Gestão proativa de processos aduaneiros para agilizar a liberação, reduzindo a burocracia e evitando atrasos na sua operação.



Porta a Porta

Responsabilidade total do início ao fim: garantimos visibilidade, controle e segurança do seu envio desde a coleta até o destino final.

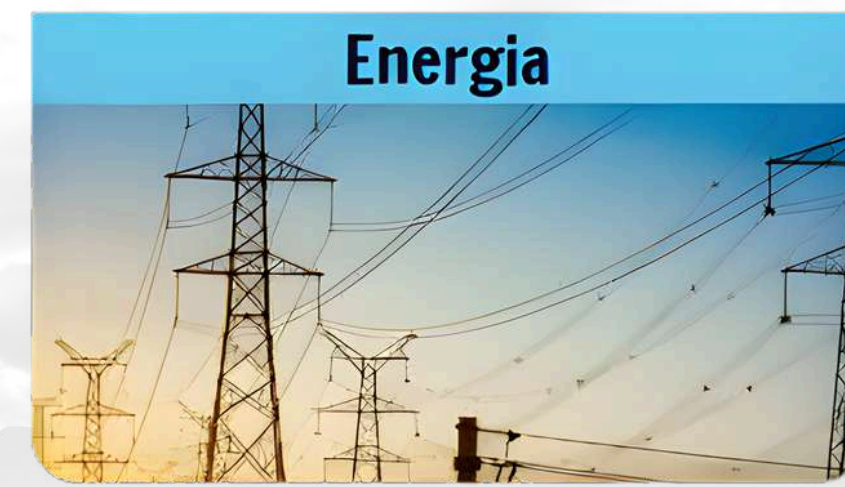
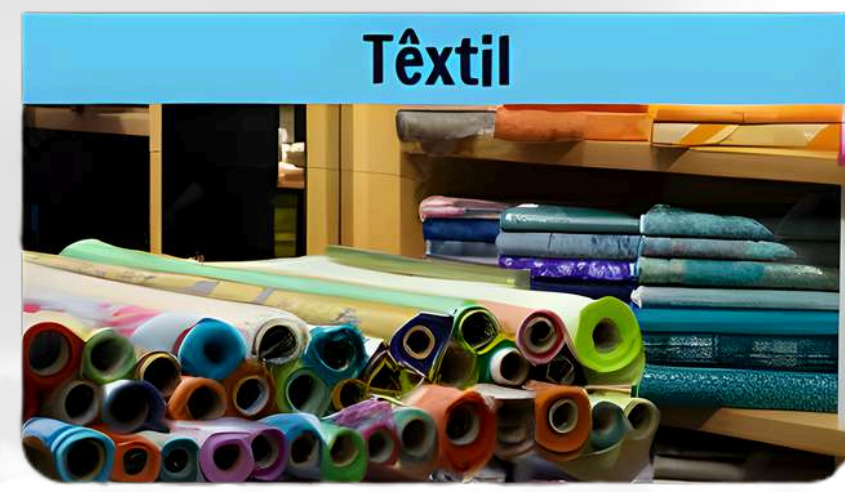


Equipe Dedicada

Especialistas em logística internacional com suporte contínuo, operando através de nossos HUBs estratégicos.

Segmentos de mercado

A Maxitrans atende diversos setores com soluções logísticas personalizadas de armazenagem e transporte nacional e internacional.



Tempos de Trânsito Competitivos

Confira os prazos de entrega para FTL, LTL e PTL a partir de diferentes origens no Brasil. Os tempos são contados a partir da data de embarque semanal e não consideram desembaraço aduaneiro.

Saídas semanais fixas – o prazo de entrega (D+X) é contado a partir da data de corte (cut-off) de cada rota. Consulte nossa equipe para confirmar o dia de saída do seu destino.

FTL – Carga Lotação

Destino	RS/SC	PR/SP	SP int./RJ/MG
Montevideu	D+4	D+5	D+6
Santiago	D+8	D+10	D+12
Asunción PY	D+3	D+4	D+5
Buenos Aires	D+4	D+5	D+6
Lima PE	D+10	D+12	D+14

LTL / PTL – Carga Fracionada e Parcial (saídas)

Destino	São Paulo e região	região sul	região sudeste
Buenos Aires	semanal	semanal	quinzenal
Rosário	semanal	semanal	quinzenal
Santa Fé	semanal	semanal	quinzenal
Córdoba	semanal	semanal	quinzenal



Maxitrans: Conectando a América do Sul



Hubs Estratégicos

São Paulo, Santa Catarina e Rio Grande do Sul como pontos de partida e chegada para toda a operação regional.



Eficiência Aduaneira

Sistema de trânsito aduaneiro e Porto Seco de Uruguaiana como pilares da agilidade nas fronteiras do Mercosul.



Visão Integradora

Redução de custos e tempos de trânsito, impulsionando o comércio entre o Brasil e toda a América do Sul.

Operamos desde 2003 com rotas regulares para o Mercosul — Argentina, Uruguai, Chile, Paraguai e Peru — com frota Double-Deck dedicada, rastreamento via satélite 24h e regime aduaneiro MIC-DTA.



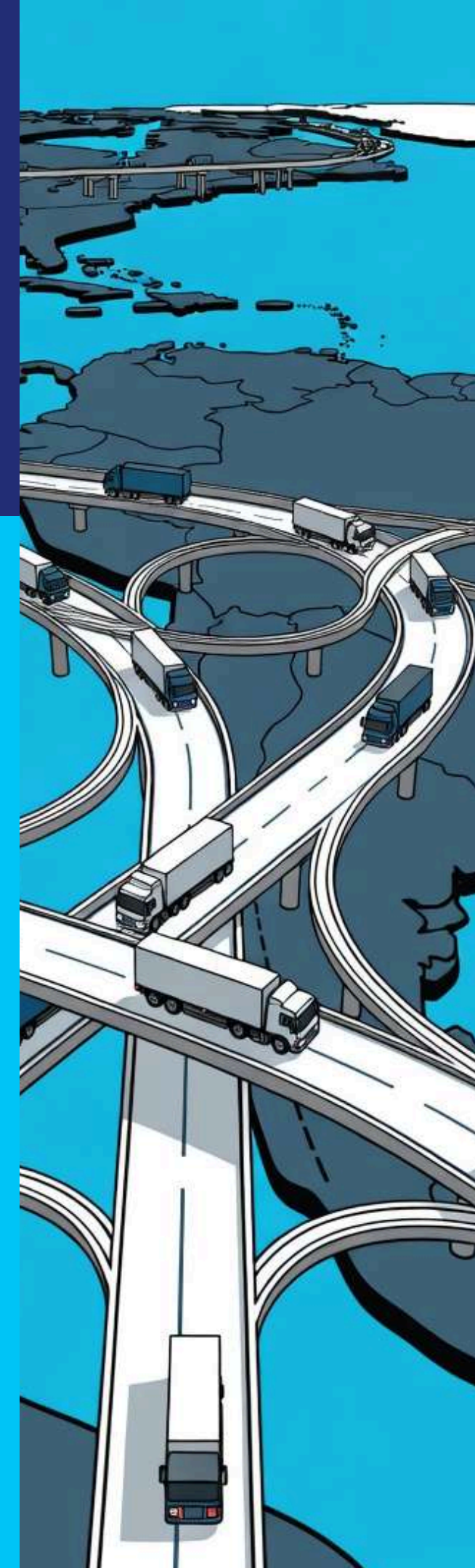
O serviço aduaneiro (despacho e desembaraço) não é realizado pela Maxitrans, exceto em operações EXW.



A documentação de Exportação/ Importação é de responsabilidade do cliente e deve ser entregue na fronteira.



Veículos rastreados com monitoramento 24h via satélite. Atendimento exclusivo a Pessoas Jurídicas (CNPJ).



FLUXO LOGÍSTICO RODOVIÁRIO

Brasil ↔ América do Sul

Da consolidação nos hubs estratégicos Maxitrans até a entrega nos países de destino.



NOTAS

- São Paulo (SP), Santa Catarina (SC) E Rio Grande do Sul (RS)
- Serviços LTL & PTL semanal disponível para Argentina, demais países sob consulta.

FLUXO LOGÍSTICO RODOVIÁRIO América do Sul ↔ Brasil

Das origens sul-americanas até a desconsolidação nos hubs Maxitrans e distribuição no mercado brasileiro.



ENTREPOSTO ADUANEIRO: EADI WILSON SONS

Hub logístico internacional para cargas argentinas destinadas às regiões Sul e Sudeste do Brasil. Funciona como ponto de apoio estratégico para desconsolidação e redistribuição no território nacional.

ENTRADA PELO BRASIL: (RS E PR)

O Porto Seco opera com infraestrutura robusta, incluindo embarques para regime de trânsito aduaneiro. O Sistema MIC DTA garante continuidade da agilidade aduaneira iniciada no país de origem.

Nossos Diferenciais

Desde 2003, a Maxitrans oferece soluções logísticas completas, confiáveis e sob medida para América do Sul.



Frota

Veículos exclusivos para cargas que não podem ser empilhadas. Segurança e economia no transporte consolidado Brasil ↔ Argentina semanal.



Saídas Semanais Regulares

Programação rodoviária padronizada com saídas semanais fixas para exportação e importação. Pontualidade garantida na chegada ao destino



Rastreamento Via Satélite 24h

Monitoramento em tempo real de cada etapa do trajeto. Segurança e transparência total para o cliente durante toda a operação



LTLMaxi — Carga Consolidada

Solução ideal para empresas de todos os portes. Compartilhamento de espaço com segurança, sob regime aduaneiro MIC-DTA, sem transbordos.



6 Escritórios Estratégicos

Presença no Brasil e no Mercosul com HUBs em Carapicuíba/S P e Itajaí/SC. Rede global de agentes para cobertura abrangente



Multimodal Completo

Rodoviário nacional e internacional (FTL, LTL, PTL), aéreo, marítimo e armazenagem. Solução porta a porta com gestão aduaneira EXW





Compromisso ESG MAXITRANS

A Maxitrans adota o modelo **ESG (Ambiental, Social e Governança)** como pilar estratégico, indo além dos resultados financeiros para promover práticas responsáveis e sustentáveis em toda a cadeia logística.



Ambiental

Comprometidos com a redução do impacto ambiental nas operações. Certificação IBAMA (AATTIPPCR), parceria Ambipar e práticas de gestão de resíduos em toda a cadeia.



Social

Apoio ao GRAACC e à Fundação ABRINQ (Empresa Amiga da Criança). Cultura organizacional baseada em ética, respeito e responsabilidade social com todos os stakeholders.



Governança

Código de Cultura e valores sólidos: Excelência, Inovação, Confiança, Responsabilidade e Colaboração. Certificações: ANVISA, D-U-N-S, Polícia Civil e Exército Brasileiro.



Visão 2028

Tornar-se o principal consolidador de cargas terrestres no Mercosul até 2028, com soluções eficientes e inovadoras que excedam as expectativas de clientes e parceiros.



Vamos mover seu negócio?

Desde sua fundação, a Maxitrans Group conecta empresas do Mercosul com excelência, segurança e pontualidade. Nossa experiência no transporte internacional garante operações confiáveis, eficientes e alinhadas às necessidades de cada cliente.

Convidamos você a falar com nossa equipe e solicitar uma cotação personalizada para suas operações de transporte e logística.

Maximizando conceitos, evoluindo negócios



Website:
www.maxitransgroup.com



Matriz:
Osasco/SP — Av. Hilário Pereira de Souza, 406/492 — Torre 2



E-mail:
contato@maxitransgroup.com



WhatsApp:
[+55 11 99700-1357](https://wa.me/5511997001357)



[Clique aqui e faça sua cotação!](#)