



# TRANSPORTE TERRESTRE INTERNACIONAL AMÉRICA DEL SUR

Rutas planificadas para ampliar tu eficiencia, conectando **Brasil, Argentina, Chile, Paraguay, Perú y Uruguay** con agilidad y confiabilidad.



[www.maxitransgroup.com](http://www.maxitransgroup.com)



**¡Hacé clic acá y pedí tu cotización!**



# Conectando Mercados, MOVIENDO AMÉRICA DEL SUR

Contá con un socio logístico que garantice entregas puntuales, confiables y alineadas con las expectativas de tus clientes.

**¡Con Maxitrans, tu negocio maximiza resultados!**

**+20**

años de experiencia

**+1500**

clientes satisfechos

**+7500**

transportes realizados

**120M**

toneladas embarcadas



[www.maxitransgroup.com](http://www.maxitransgroup.com)

# Nuestra fuerza EN AMÉRICA DEL SUR

Presencia sólida y estratégica en todo el continente, conectando mercados con **agilidad, capilaridad y eficiencia logística** en cada frontera.



**Hubs Estratégicos  
Brasil y Cono Sur**



**Flota Regional  
Integrada y  
Dedicada**

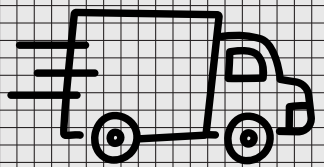


**Equipo  
Multicultural  
Experiencia  
Internacional**



# Rutas que conectan AMÉRICA DEL SUR

Especialistas en logística transfronteriza, conectamos Brasil con Argentina, Chile, Paraguay, Perú y Uruguay con soluciones ágiles y confiables para exportación e importación.



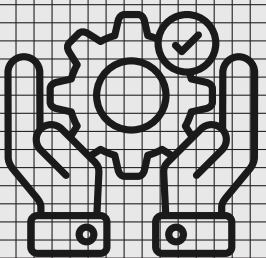
## Operaciones FTL, PTL y LTL

Cargas fraccionadas, parciales o de camión completo con trazabilidad total de punta a punta.



## Agilidad y Performance

Rutas planificadas para tiempos de tránsito reducidos y salidas regulares.



## Experiencia Transfronteriza

Facilitamos la integración comercial entre importadores y exportadores.



# SOLUCIONES COMPLETAS para tu carga

**Maxitrans** ofrece una infraestructura robusta para el transporte terrestre internacional, garantizando eficiencia y seguridad en toda América del Sur.

Nos ocupamos de cada etapa de tu carga, desde la recolección en origen hasta la entrega final en destino.



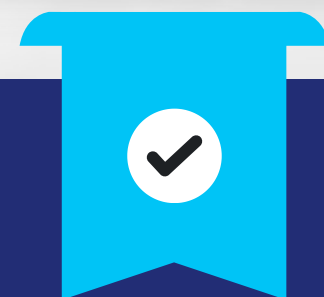
## Entregas y Recolecciones

Atendemos las modalidades LTL (carga fraccionada), PTL (carga parcial) y FTL (carga completa), conectando Brasil, Argentina, Chile, Paraguay, Perú y Uruguay.



## Liberación Aduanera

Gestión proactiva de los procesos aduaneros para agilizar la liberación, reducir la burocracia y evitar demoras en tu operación.



## Puerta a Puerta

Responsabilidad total de principio a fin: garantizamos visibilidad, control y seguridad de tu envío desde la recolección hasta el destino final.



## Equipo Dedicado

Especialistas en logística internacional con soporte continuo, operando a través de nuestros HUBs estratégicos.

# Segmentos de mercado

Maxitrans atiende diversos sectores con soluciones logísticas personalizadas de almacenamiento y transporte nacional e internacional.

## Automotor



## Textil



## Alimento



## Bebidas



## Químico



## Tecnología



## Energía



## Agricultura



## Hospital



## Cosmético



## Industrial



# Tiempos de Tránsito Competitivos

Consultá los plazos de entrega para FTL, LTL y PTL a partir de diferentes orígenes en Brasil. Los tiempos se cuentan desde la fecha de embarque semanal y no incluyen el despacho aduanero.

**Salidas semanales fijas** – el plazo de entrega (D+X) se cuenta a partir de la fecha de corte (cut-off) de cada ruta. Consultá con nuestro equipo para confirmar el día de salida de tu destino.

## FTL – Carga Completa

Destino	RS/SC	PR/SP	SP int./RJ/MG
Montevideú	D+4	D+5	D+6
Santiago	D+8	D+10	D+12
Asunción <b>PY</b>	D+3	D+4	D+5
Buenos Aires	D+4	D+5	D+6
Lima <b>PE</b>	D+10	D+12	D+14

## LTL / PTL – Carga Fraccionada y Parcial (salidas)

Destino	São Paulo y región	región sur	región sudeste
Buenos Aires	semanal	semanal	quincenal
Rosário	semanal	semanal	quincenal
Santa Fé	semanal	semanal	quincenal
Córdoba	semanal	semanal	quincenal



# Maxitrans: Conectando América del Sur



## Hubs Estratégicos

São Paulo, Santa Catarina y Rio Grande do Sul como puntos de partida y llegada para toda la operación regional.



## Eficiencia Aduanera

Sistema de tránsito aduanero y puerto seco de Uruguiana como socios clave para agilizar las fronteras del Mercosur.



## Visión Integradora

Reducción de costos y tiempos de tránsito, impulsando el comercio entre Brasil y toda América del Sur.

Operamos desde 2003 con rutas regulares para el Mercosur — Argentina, Uruguay, Chile, Paraguay y Perú — con flota Double-Deck dedicada, rastreo satelital 24h y régimen aduanero MIC-DTA.



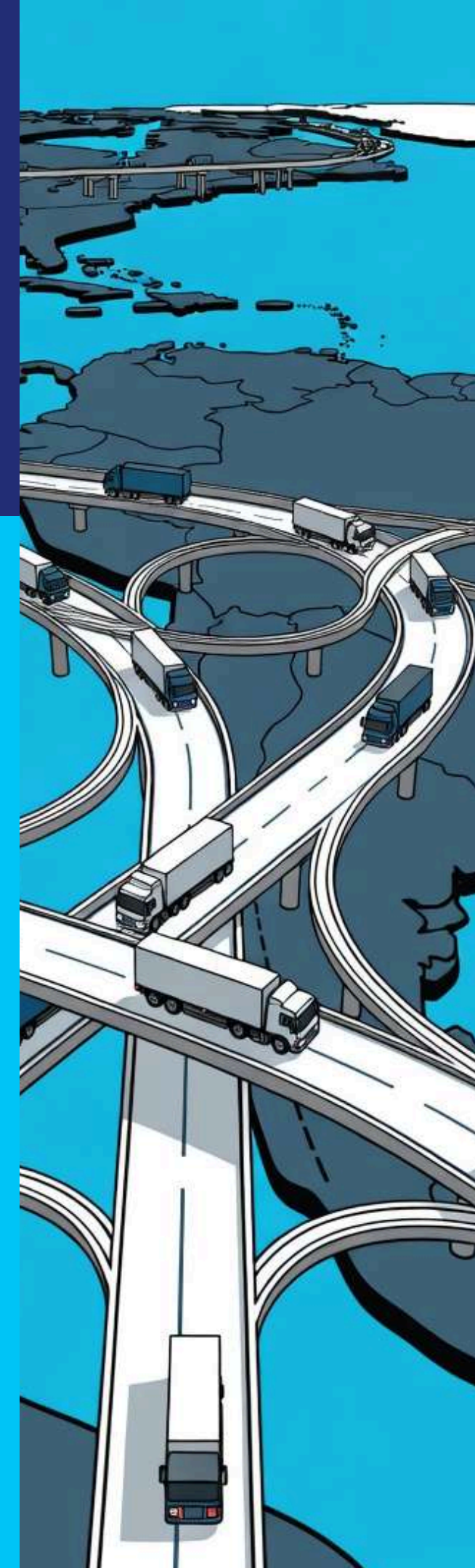
El servicio aduanero (despacho y desembarco) no es realizado por Maxitrans, excepto en operaciones EXW.



La documentación de Exportación/Importación es responsabilidad del cliente y debe ser entregada en la frontera.



Vehículos rastreados con monitoreo satelital 24h. Atención exclusiva a Personas Jurídicas (CNPJ).



# FLUJO LOGÍSTICO TERRESTRE

## Brasil ↔ América del Sur

Desde la consolidación en los hubs estratégicos de Maxitrans hasta la entrega en los países de destino.



**NOTAS**

- São Paulo (SP), Santa Catarina (SC) y Rio Grande do Sul (RS)
- Servicio LTL y PTL semanal disponible para Argentina; demás países, a consultar.

# FLUJO LOGÍSTICO TERRESTRE América del Sur ↔ Brasil

Desde los orígenes sudamericanos hasta la desconsolidación en los hubs de Maxitrans y la distribución en el mercado brasileño.



**ENTRADA POR BRASIL:** El puerto seco opera con una infraestructura robusta, incluyendo embarques para régimen de tránsito aduanero. (RS E PR) El sistema MIC DTA garantiza la continuidad de la agilidad aduanera iniciada en el país de origen.

# Nuestros Diferenciales

Desde 2003, Maxitrans ofrece soluciones logísticas completas, confiables y a medida para América del Sur.



## Flota

Vehículos exclusivos para cargas que no pueden ser apiladas. Seguridad y economía en el transporte consolidado Brasil ↔ Argentina semanal.



## Salidas Semanales Regulares

Programación terrestre estandarizada con salidas semanales fijas para exportación e importación. Puntualidad garantizada en la llegada al destino.



## Rastreo Satelital 24h

Monitoreo en tiempo real de cada etapa del trayecto. Seguridad y transparencia total para el cliente durante toda la operación.



## LTLMaxi — Carga Consolidada

Solución ideal para empresas de todos los tamaños. Comparten el espacio con seguridad, bajo régimen aduanero MIC-DTA, sin transbordos.



## 6 Oficinas Estratégicas

Presencia en Brasil y en el Mercosur con HUBs en Carapicuíba/S P e Itajaí/SC. Red global de agentes para una cobertura amplia.



## Multimodal Completo

Transporte terrestre nacional e internacional (FTL, LTL, PTL), aéreo, marítimo y almacenamiento. Solución puerta a puerta con gestión aduanera EXW.





# COMPROMISO ESG MAXITRANS

Maxitrans adopta el modelo **ESG (Ambiental, Social y Gobernanza)** como pilar estratégico, yendo más allá de los resultados financieros para promover prácticas responsables y sostenibles en toda la cadena logística.



## Ambiental

Comprometidos con la reducción del impacto ambiental en las operaciones. Certificación IBAMA (AATIPPCR), alianza con Ambipar y prácticas de gestión de residuos en toda la cadena.



## Social

Apoyo a GRAACC y a la Fundación ABRINQ (Empresa Amiga de la Niñez). Cultura organizacional basada en ética, respeto y responsabilidad social con todos los stakeholders.



## Gobernanza

Código de Cultura y valores sólidos: Excelencia, Innovación, Confianza, Responsabilidad y Colaboración. Certificaciones: ANVISA, D-U-N-S, Policía Civil y Ejército Brasileño.



## Visión 2028

Convertirse en el principal consolidador de cargas terrestres en el Mercosur hasta 2028, con soluciones eficientes e innovadoras que superen las expectativas de clientes y socios.



# ¿Vamos a mover tu negocio?

Desde su fundación, Maxitrans Group conecta empresas con el Mercosur con excelencia, seguridad y puntualidad. Nuestra experiencia en transporte internacional garantiza operaciones confiables, eficientes y alineadas con las necesidades de cada cliente.

Te invitamos a hablar con nuestro equipo y solicitar una cotización personalizada para tus operaciones de transporte y logística.

**Maximizando conceptos, evolucionando negocios**



Sitio web:  
[www.maxitransgroup.com](http://www.maxitransgroup.com)



Casa matriz:  
**Osasco/SP — Av. Hilário Pereira de Souza, 406/492 — Torre 2**



E-mail:  
[contato@maxitransgroup.com](mailto:contato@maxitransgroup.com)



WhatsApp:  
[+55 11 99700-1357](https://wa.me/5511997001357)



**¡Hacé clic acá y pedí tu cotización!**

